

I condensatori trifase della serie CTB, rappresentano la soluzione ideale per il rifasamento di piccoli carichi, e possono essere assemblati in batterie, per l'impiego in impianti automatici di rifasamento in bassa tensione (B.T.), inserendo le opportune induttanze limitatrici per il picco di corrente all'inserzione. Sono assemblati in custodie di alluminio cilindriche chiuse con piastrine porta-terminali in materiale plastico isolante non propagante la fiamma, sono costruiti in film di polipropilene metallizzato a basse perdite ed impregnati con materiale esente da P.C.B.



CTB Ø 100 mm

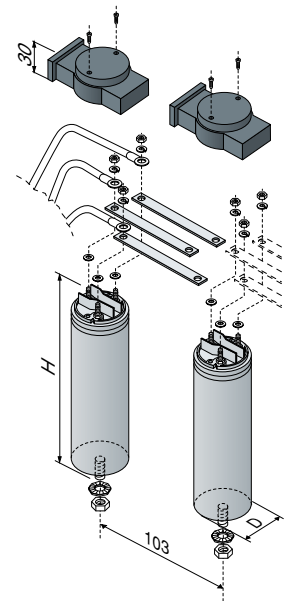


CTB Ø 70 ÷ 85 mm



PRINCIPALI CARATTERISTICHE TECNICHE

Dielettrico	Polipropilene metallizzato (MKP)
Esecuzione	Dry type (no P.C.B.)
Tolleranza sulla capacità	- 5% / +10%
Alimentazione	trifase
Frequenza di rete	50 Hz / 60 Hz
Fattore di sovratensione in assenza di armoniche	1,10 Un (max 8h su 24h)
Categoria Termica	- 25 / C
Massima temperatura ambiente	+50°C
Temperatura media nelle 24 ore	+40°C
Temperatura media in un anno	+30°C
Grado di protezione con coperchio montato	IP40 (CEI EN 60529)
I condensatori sono realizzati in accordo con le normative:	IEC 831-1 - CEI EN 60831-1 IEC 831-2 - CEI EN 60831-2, UL810
Tensione di prova tra terminale / terminale	2,15 Un / 10 sec
Tensione di prova tra terminale / custodia	3000 Vac / 60 sec
Perdite del dielettrico	≤ 0,2 W / kvar
Perdite totali del condensatore	≤ 0,4 W / kvar
Resistenze di scarica	incluse (75V residui entro 3")
Induttanze limitatrici del picco d'inserzione	a cura dell'installatore
Montaggio unità	verticale
Barrette di connessione parallelo	incluse (solo CTB D. 85mm)
Tipo di servizio	continuo per interno
Massima variazione di corrente/capacità	25A / μF



Sistema d'assemblaggio modulare per CTB diametro 85mm

SICUREZZA ED AFFIDABILITÀ



(a richiesta)

I condensatori sono costruiti con il dispositivo di sicurezza a sovrappressione, la cui affidabilità è stata riconosciuta con un'omologazione dagli UNDERWRITERS LABORATORIES, che hanno concesso l'uso del marchio (File E106844). I componenti sono dotati inoltre di coperchio protettivo realizzato in materiale isolante autoestinguente.

Codice	Tipo	50Hz Qn kvar	Vn V	In A	Capacità (μF)	Dimensioni (mm)		Terminali	THD(I) max (*) %	Codolo fissaggio	Peso (kg)
						D	H				
8300475	CTB	1,5	230	3,8	3 x 30	75	175	faston 6,3	10	M12	0,65
8300675	CTB	2,5	230	6,3	3 x 50	70	200	faston 6,3	10	M12	0,75
8300680	CTB	5,0	230	12,6	3 x 100	85	285	reoforo M8	10	M12	0,95
8302075	CTB	1,5	415	2,1	3 x 9,3	75	115	faston 6,3	10	M12	0,40
8302275	CTB	2,5	415	3,5	3 x 15,5	70	175	faston 6,3	10	M12	0,60
8302475	CTB	5	415	7,0	3 x 31	70	200	faston 6,3	10	M12	0,80
8302481	CTB	7,5	415	10,4	3 x 46,6	70	200	faston 6,3	10	M12	1,10
8302579	CTB	10	415	14	3 x 62	85	200	reoforo M8	10	M12	1,60
8302588	CTB	12,5	415	17,4	3 x 77	85	200	reoforo M8	10	M12	1,90
8302600	CTB	20	415	27,8	3 x 123	85	285	morsetto	10	M12	2,40
8302622	CTB	25	415	34,7	3 x 154	100	285	morsetto	10	M12	3,60
8304811	CTB	10	440	13,1	3 x 54,8	85	200	reoforo M8	10	M12	1,60
8304813	CTB	12,5	440	16,4	3 x 68,5	85	200	reoforo M8	10	M12	1,80
8304805	CTB	20	440	26,2	3 x 110	100	285	morsetto	10	M12	2,40
8304810	CTB	25	440	32,8	3 x 137	100	285	morsetto	10	M12	3,60

(*) THD(I) Max = massima distorsione armonica in corrente ammessa sui condensatori

Codolo filettato M12 per fissaggio a massa, massima torsione di serraggio 10Nm - Terminali a vite reoforo M8, massima torsione di serraggio 7Nm.

Nota: per realizzare batterie automatiche di rifasamento, occorre prevedere l'uso di adeguati sistemi di limitazione dei picchi di corrente all'inserzione (25A/μF), compatibilmente con le caratteristiche dei condensatori. Le barrette di collegamento che permettono la modularità del prodotto, hanno una portata max. di 72A. Nell'installazione lasciare uno spazio di almeno 20 mm. al di sopra dell'elemento per consentire il corretto intervento del dispositivo di antiscooppio a sovrappressione. Installare i condensatori lontani da fonti di calore ed in ambienti ben areati. Verificare il corretto serraggio dei collegamenti elettrici dopo alcune ore dalla loro messa in servizio.

Tutti i condensatori della serie CTB sono conformi alle direttive europee per la bassa tensione relative ai requisiti minimi di sicurezza CEE 73/23 e relativa modifica CEE 93/68.